

ASSOCIATION SCIENTIFIQUE
DES PSYCHIATRES DU SERVICE
PUBLIC
HAUTS DE FRANCE

NOUVEAU SIÈCLE - LILLE
PLACE MENDÈS FRANCE
SALLE QUÉBEC

"BURN
OUT" ?

15 NOVEMBRE 2018



ASPP-HDF.COM

Le travail au Moyen Âge entre enfer et paradis

Simon Hasdenteufel



Le site « Actuel Moyen Âge »

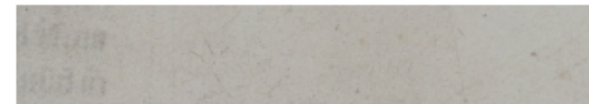
Actuel Moyen Âge

[Nos articles](#)

[Entretiens](#)

[Qui sommes-nous ?](#)

[D'autres sites qu'on aime](#)



Dans l'Antiquité gréco-latine

Otium

Negotium

Labor

Ars

Opus



Boucles d'oreille provenant de la basilique Saint-Denis, datées vers 500. En or et en argent, à pendant polyédriques cloisonnés de grenat, elles sont caractéristiques du début de l'époque mérovingienne (Musée d'Archéologie nationale, Saint-Germain-en-Laye)



fibule ansée et digitée (hauteur : 5,5 cm) et **fibule en forme d'oiseau** (hauteur : 3 cm), en or, grenat et verre, retrouvées dans la basilique de Saint-Denis et datées de la 1^{ère} moitié du VI^e siècle (Musée d'Archéologie nationale, Saint-Germain-en-Laye)

Source : I. Catteddu, *Archéologie médiévale en France. Le premier Moyen Âge (Ve-XI^e siècle)*, Paris, 2009, p.76-77



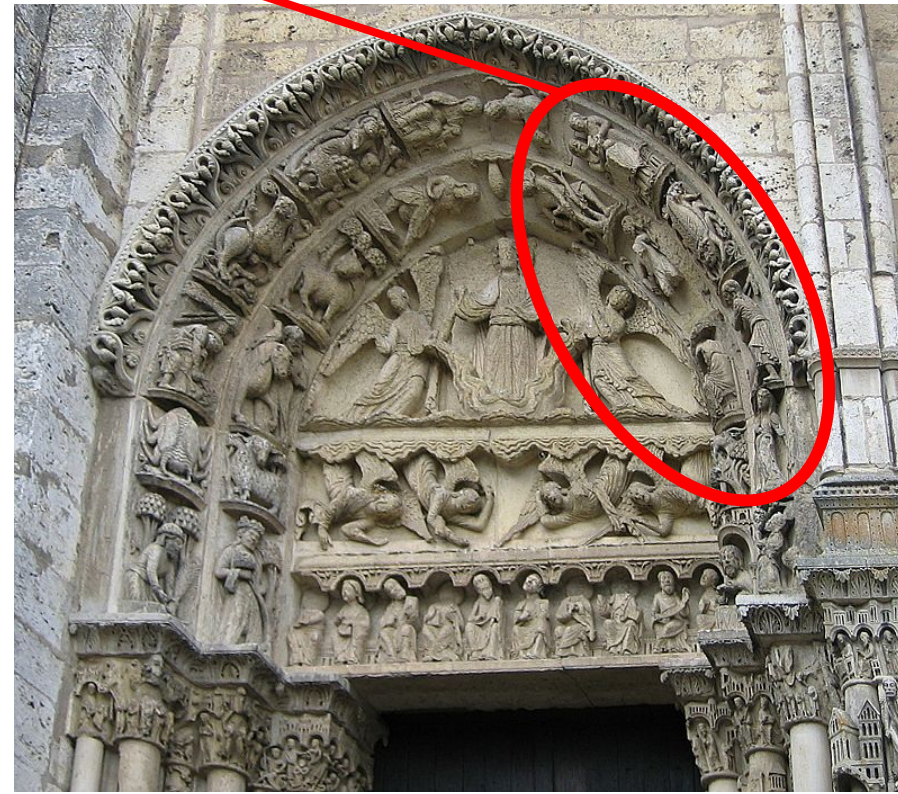
2) Scènes de la vie agricole dans le calendrier de Saint-Pierre de Salzburg, 818,
Vienne, Österreichische Nationalbibliothek

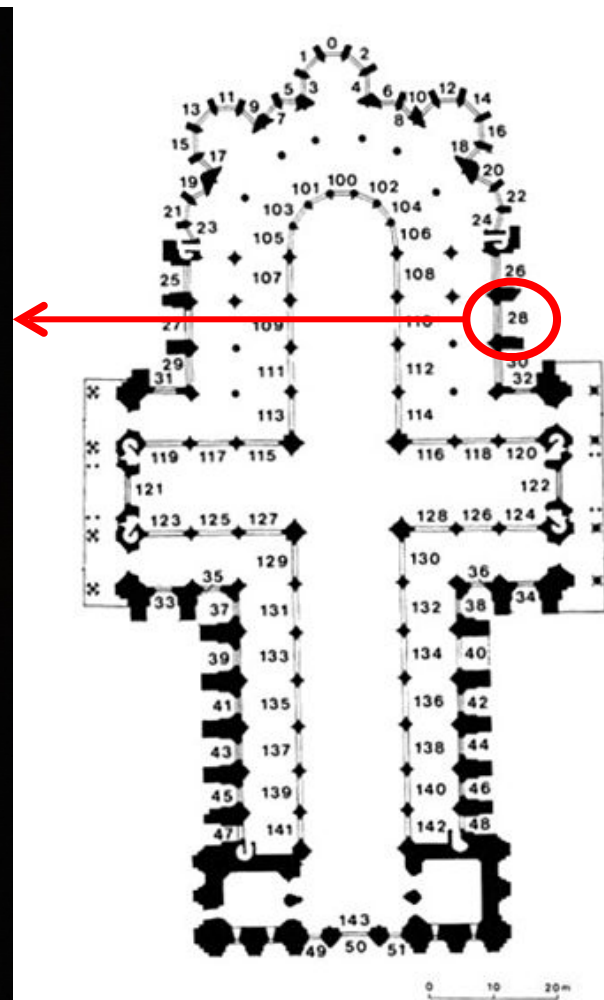
Source : G. Bühner-Thierry, C. Mériaux, *La France avant la France. 481-888*, collection *Histoire de France*, J. Cornette (dir.), Paris, 2014 (2010), p. 530



Tympan du portail gauche, dit « de l'Ascension ». Réalisé vers 1150. L'interprétation générale est discutée (il s'agit soit d'une Ascension, soit de la séparation des ténèbres et de la lumière, soit une vision du Christ par les Prophète). Sur les voussures, on observe les signes du zodiaque et les travaux des mois.

Source : site du Centre André Chastel





Vitrail représentant les mois juin, juillet août, ainsi que les signes du cancer, du lion et de la vierge. Intérieur sud, baie 28a ; chœur ; deuxième travée du bas-côté sud du cœur.

Source : Ressources numériques du Centre André Chastel. <http://e-chastel.huma-nur.fr/handle/123456789/7032>



Moi de juin des *Très Riches Heures du Duc de Berry*, frères Limbourg (?), 1412-1426, f. 6v, mss conservé au Musée Condé

Source : Wikimedia Commons



**Enluminure
représentant les trois
ordres**, issue du *Livre
dou Santé*, fin XIII^e
siècle, MS Sloane
2435, f. 85, British
Library

Source : wikimedia Commons

Oratores Bellatores Laboratores

Mathieu Arnoux

Le temps des laboureurs

*Travail, ordre social et croissance
en Europe (XI^e-XIV^e siècle)*



Albin Michel

L'évolution de l'humanité